



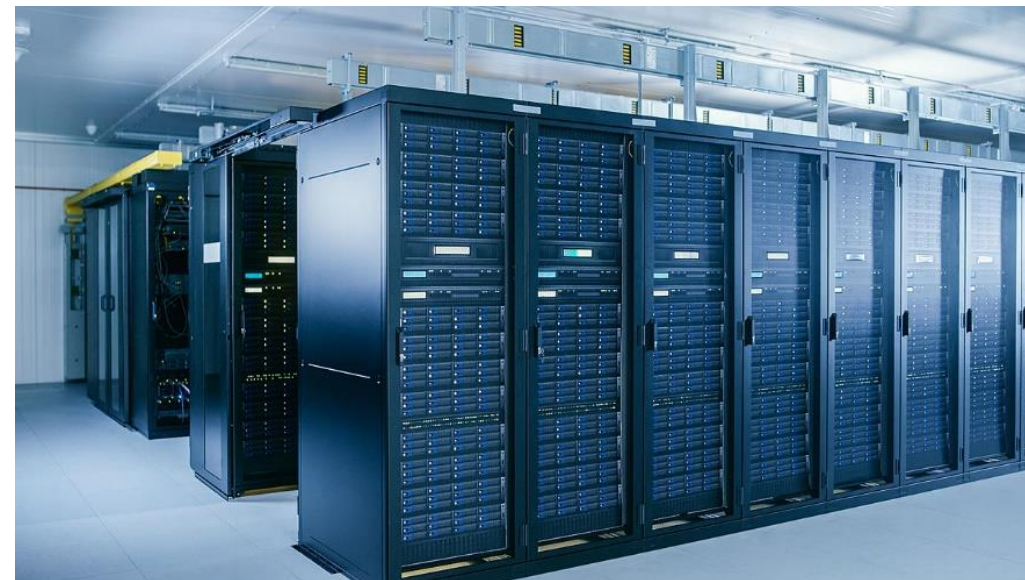
**Телекоммуникационное сетевое оборудование
от АО «НПП «Исток» им. Шокина»**

■ 2022

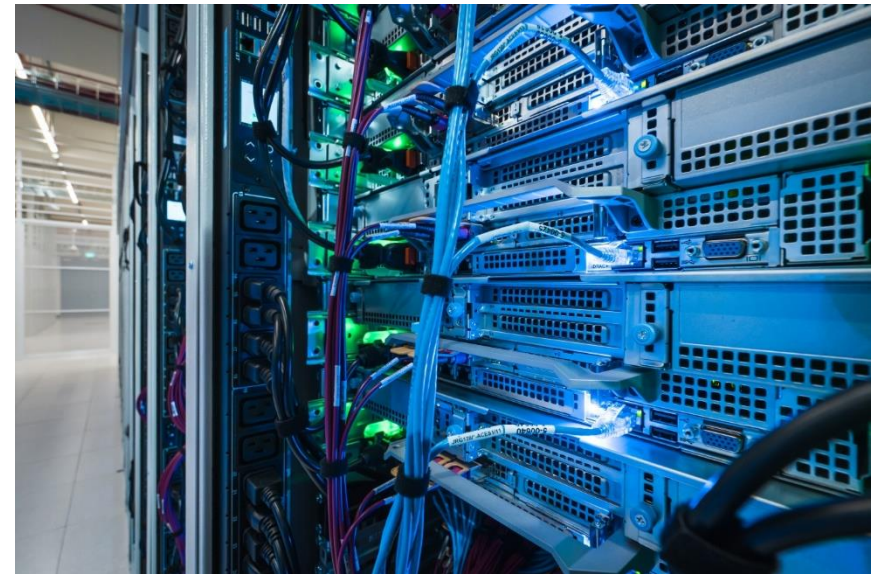
Центр обработки данных (ЦОД) — это интегрированная среда ИТ-приложений, образованная большой концентрацией данных.

Центр обработки данных реализует унификацию ИТ-инфраструктуры, сервисных приложений и данных, а также унифицированное развертывание и управление эксплуатацией и обслуживанием политик безопасности.

Операторы, крупные предприятия, финансовые ценные бумаги, правительство, энергетика, электричество, транспорт, образование, производство, веб-сайты и компании электронной коммерции находятся в процессе или завершили строительство центров обработки данных.



- ✓ Система использует стандартные протоколы;
- ✓ Управление сетью основано на SNMP и поддерживает RMON, RMON2;
- ✓ Системная взаимосвязь проста и удобна, благодаря единым стандартам;
- ✓ Широкий выбор дополнительных устройств и программного обеспечения;
- ✓ Простое расширение и обновление
- ✓ Высокое соотношение производительности и цены



- ✓ Поддержка различных комбинаций портов (10G, 40G, 100G);
- ✓ Вариация портфолио, обеспечивающие решения для нескольких сценариев;
- ✓ Использование технологии суперкомбинации в структуре рабочей группы позволяет гибко формировать различные системы и легко расширять их;
- ✓ Поддержка горячей замены.



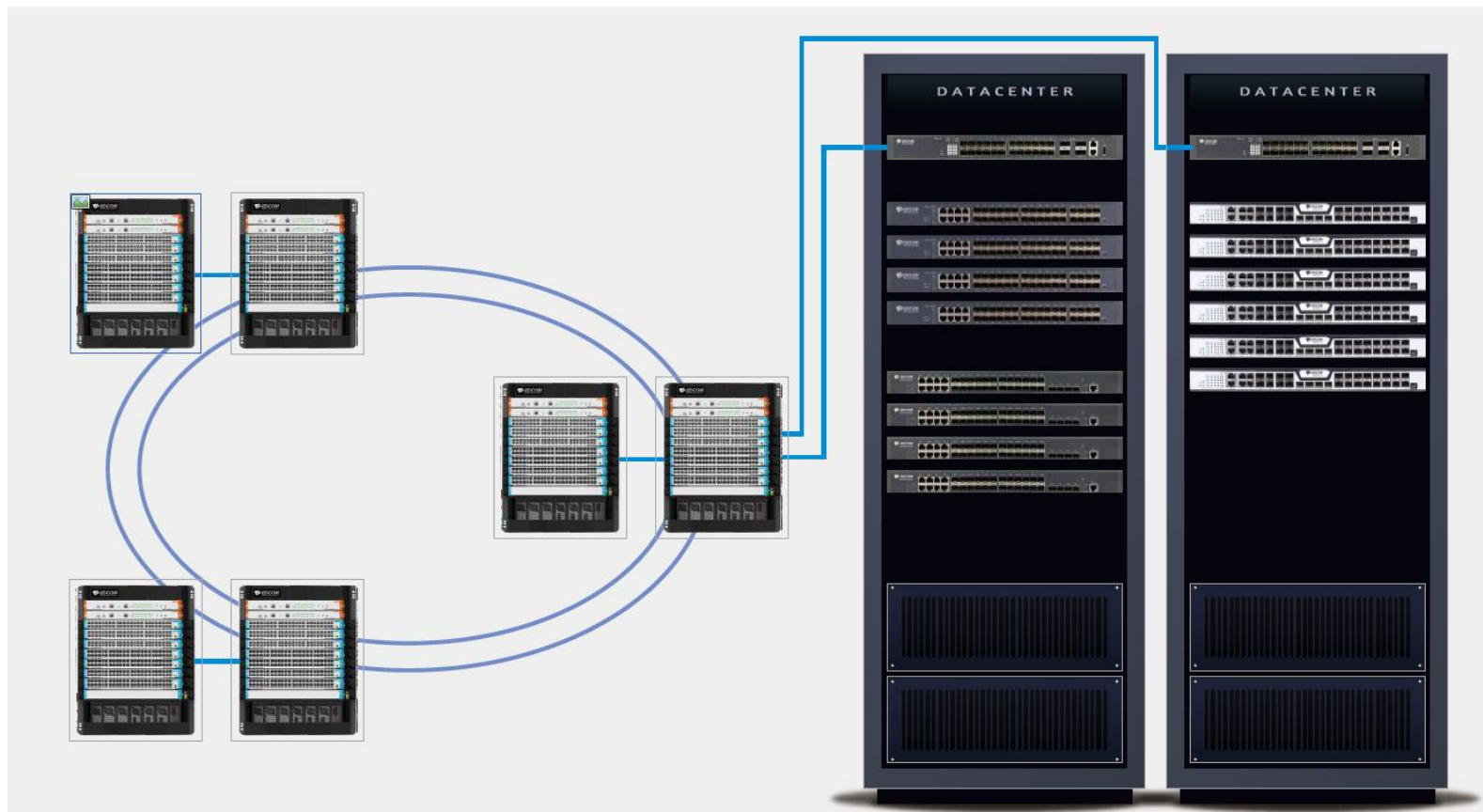
Надежность

- ✓ Отказоустойчивость центральных ключевых компонентов
- ✓ Поддержка резервной системы электропитания
- ✓ Поддержка горячей замены
- ✓ Работоспособность 7*24

Safety

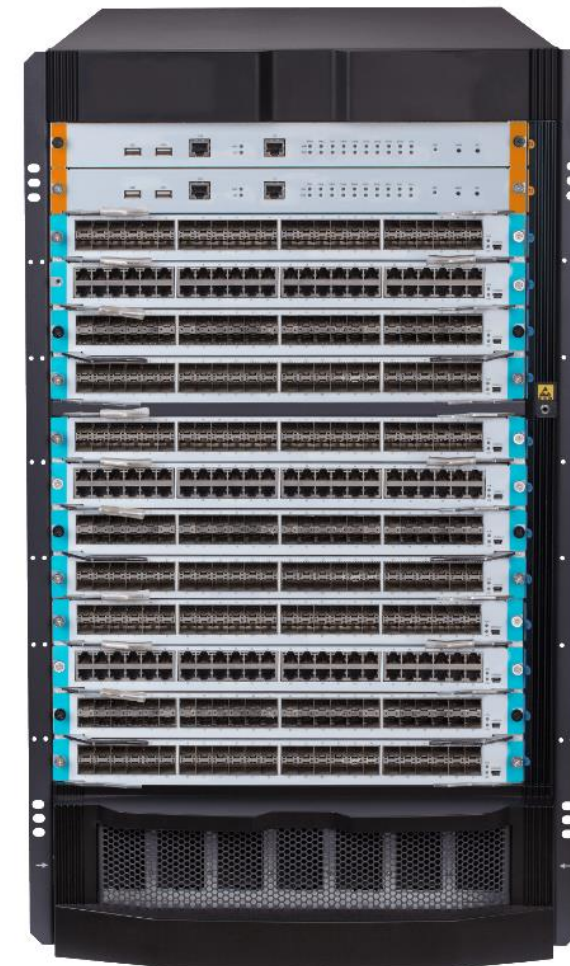
- ✓ VLAN division control broadcast domain
- ✓ Port security
- ✓ Port isolation
- ✓ Access list



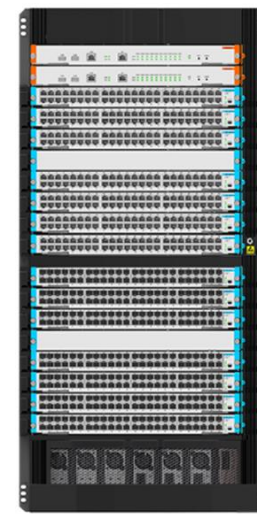
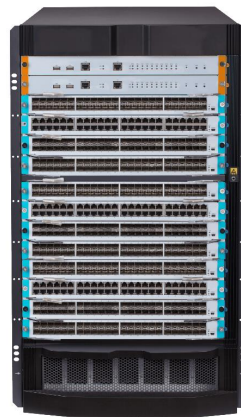


- ❖ Orthogonal matrix design, separate control engine and switching engine
- ❖ Slot bandwidth bidirectional 1.28Tbps, support expansion to 2.56Tbps
- ❖ LPU карты с поддержкой 48*10GE, 8*40GE, 4*100GE
- ❖ 15000+ 10GE server access capability
- ❖ Virtualization, BGP, OSPF

- ❖ Data Center Core
- ❖ Campus Network Core
- ❖ IP Metro Core/Aggregation
- ❖ Power integrated data network/dispatching data network core
- ❖ Operator IP MAN Core/Aggregation



СЛОТ ПИТАНИЯ



MCU слот

LPU слоты

	ISTCORE-CH-506	ISTCORE-CH-510	ISTCORE-CH-514	ISTCORE-CH-518
Коммутационная способность	20.74Tbps/128Tbps	41.47Tbps/204.8Tbps	55.3Tbps/256Tbps	69.12Tbps/307.2Tbps
Скорость пересылки пакетов	5040Mpps/36000 Mpps	6720Mpps/48000 Mpps	8400Mpps/67500 Mpps	10080Mpps/81000 Mpps
Общее кол-во слотов	10	14	18	22
MCU слоты	2	2	2	2
SFU слоты	4	4	4	4
LPU слоты	4	8	12	16

- ❖ 48 порта GE + 4 порта 100G SFP+ 2 порта 40G SFP Ports
- ❖ 24 порта 10GE SFP+ + 4 порта 100GE/40GE SFP28
- ❖ Коммутационная способность: 1,28 Тбит/с
- ❖ Virtualization, BGP, OSPF

- ❖ Data Center TOR Switch
- ❖ Campus Network Aggregation
- ❖ IP Metro Aggregation
- ❖ Operator IP MAN Access Switch





	ISTSW-5828	ISTSW-5864
Интерфейсы	24 x 10GE/GE SFP+ портов 4 x 100GE/40GE SFP28 портов	48 x 10GE/GE SFP+ портов 2 x 40GE QSFP+ портов 4 x 100GE/40GE QSFP28 портов
Коммутационная способность	800 Gbps	1920Gbps
Скорость пересылки пакетов	600 Mpps	1440 Mpps

- ❖ До 48GE+6*10G SFP
- ❖ 32K MAC Address
- ❖ High reliability, hot-swappable dual power supply design
- ❖ Complete **Layer 3** Enhancement Features BGP, OSPF
- ❖ Virtualization

- ❖ Data Center Access Switch
- ❖ Medium Campus Network Aggregation
- ❖ IP Metro Access



- ❖ До 48GE+6*10G SFP
- ❖ **Layer 2**
- ❖ Default single power supply, optional curing dual power supply
- ❖ Support IP ACL, MAC ACL, VLAN ACL
- ❖ Support Port+ IP+ MAC binding

- ❖ Data Center Access Switch
- ❖ Medium Campus Network Aggregation
- ❖ IP Metro Access





Как нас найти:

Московская область, г.Фрязино,
ул. Вокзальная д. 2А



Задать вопрос:

+7 (495) 465-86-80

По вопросам приобретения:

ООО "ОРТИС"



г. Чебоксары, Лапсарский проезд, д. 13

+7 (8352) 243-000

ortice@ortice.ru <http://ortice.ru>